

COLOR checker[®]

PASSPORT



EL PODER DEL COLOR EN RAW
Control y creatividad de la toma a la edición

COLORCHECKER® PASSPORT

¡El ColorChecker Passport es tan práctico y fácil de transportar que querrá llevarlo consigo en cada sesión fotográfica!

El ColorChecker Passport combina 3 objetivos fotográficos en un estuche protector de bolsillo que se mantiene en pie por sí mismo para ajustarse a cualquier escena. Junto con el software de calibración RAW de la cámara incluido obtiene lo último en funcionalidad, flexibilidad y transportabilidad.



Objetivo de realce creativo: neutralice y cree su imagen con parches cálidos y fríos de balance de blanco con un solo clic; compruebe y evalúe los detalles de las sombras y los recortes de los detalles; compruebe y supervise el cambio de color.



Objetivo clásico: objetivo de referencia del color clásica de 24 parches estándar para crear perfiles DNG con software de calibración de la cámara incluido y también para evaluar colores específicos.



Objetivo de balance de blanco: cree un balance de blanco personalizado para su cámara con el fin de tener un punto de blanco constante en una serie de imágenes, lo que elimina la necesidad de corregir cada imagen posteriormente.



Software de calibración de la cámara: incluye tanto una aplicación de escritorio como un complemento de Adobe® Lightroom® para crear perfiles DNG personalizados.



Estuche protector transportable: se mantiene en pie por sí mismo de modo que usted puede ajustar los objetivos a cualquier escena.

¿Por qué no puede utilizar cualquier objeto blanco?

El balance de blanco en un trozo de papel u otro elemento gris en el escenario puede parecer una solución provisional sencilla, pero en realidad la mayoría de objetos no son neutros en todas las condiciones de iluminación; y decididamente no son consistentes. Un balance de blanco inexacto provocará la predominancia de algunos colores y una falta de consistencia en las diferentes condiciones de iluminación.

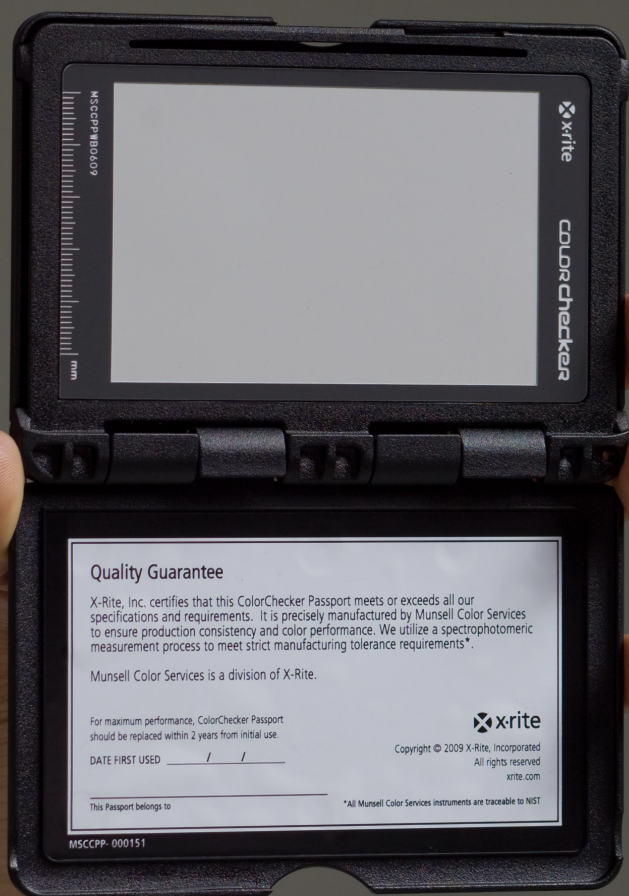
OBJETIVO DE BALANCE DE BLANCO

El objetivo de balance de blanco del ColorChecker puede utilizarse para ajustar el balance de blanco en la cámara tanto para las fotografías en formato RAW como JPEG.

Si empieza con un balance de blanco exacto garantiza que los colores que capte sean reales y consigue un punto de referencia para la edición posterior. El objetivo de balance de blanco del ColorChecker es un objetivo plano espectralmente, completamente nuevo que proporciona un punto de vista neutro en las diferentes condiciones de iluminación que puede encontrarse durante la sesión fotográfica. Como el objetivo refleja la luz de modo homogéneo en todo el espectro visible, si se crea un balance de blanco personalizado en la cámara, se puede compensar la variación de la luz de forma adecuada.

Podrá:

- eliminar los colores dominantes
- mejorar la vista previa del color en la pantalla de su cámara para que sus histogramas resulten más fiables
- acelerar y simplificar la edición de color en la postproducción eliminando la necesidad de neutralizar cada fotografía por separado



COLOR checker[®]

PASSPORT



OBJETIVO DE REALCE CREATIVO

Tanto si se trata de una sesión fotográfica de estudio, un paisaje colorido o un acontecimiento con múltiples escenarios, usted puede ampliar el potencial de su software de edición de fotografías tan sólo con un clic en prácticamente cualquier software de procesamiento en RAW.

Perfeccione creativamente el color de sus fotografías con unos pocos clics. Añada calidez a los tonos de la piel. Intensifique los verdes o azules oscuros de un paisaje. Ponga la calidez y la profundidad de la película en sus fotos digitales. O emplee una referencia visual para evaluar, controlar o editar las fotografías según los detalles de las sombras, el realce de los cortes o los cambios de color.

Si se selecciona un parche caliente o frío de las hileras del centro se modificarán los valores de balance de blanco a valores neutros, tal y como se muestra en la vista previa. Solamente tiene que hacer clic en los diferentes parches para visualizar el ajuste y seleccionar aquel que le proporcione el ajuste óptimo. A continuación, guarde la configuración y aplíquela a otras fotografías que fueron tomadas con la misma iluminación para crear ediciones satisfactorias, ¡es así de fácil!

Cuando se trata de cortar, el objetivo de realce creativo del ColorChecker aumenta el potencial de trabajar con RAW. Con los parches de escala de grises, podrá comprobar rápidamente todo recorte y garantizar que la fotografía tenga un detalle de sombra y toque de luz óptimo.

La hilera de HSL (tonalidad, saturación, luminosidad) incluye 8 parches con el espectro para garantizar la fidelidad del color en todos los tonos.



Neutral



Warming Level 2



Neutral



Cooling Level 2



Creative Enhancement Target



HSL (hue, saturation, lightness) patches to check/edit color shifts



Warming Patches for Portraits



Cooling & Warming Patches for Landscapes



Gray ramp to assess shadow details and highlight clipping



SOFTWARE DE CALIBRACIÓN DE LA CÁMARA

Cree perfiles DNG personalizados con el objetivo clásico del ColorChecker, el objetivo de 24 parches estándar. Con el software de calibración de la cámara y el complemento Lightroom® del ColorChecker Passport, usted puede crear rápida y fácilmente perfiles DNG para soluciones de Adobe® Imaging incluyendo Lightroom®, Photoshop®, Photoshop® Elements, Camera Raw (ACR) y Bridge.

Esta nueva tecnología avanzada para crear perfiles proporciona unos resultados excelentes usando solamente el pequeño objetivo clásico de 24 parches del ColorChecker, con lo que se crean perfiles DNG que funcionan de modo excepcional, incluso con fuentes de iluminación artificiales poco corrientes. Además, la detección automática del software localizará el objetivo automáticamente.* Tanto si toma fotos con una o varias cámaras, podrá establecer fácilmente una base de color precisa y guardar el control sobre sus colores.

- La calibración de la cámara para aquellos que utilizan el formato RAW ofrece una mayor capacidad para calibrar y corregir el color.
- El color exacto proporciona una base consistente para la interpretación creativa.
- Minimiza las diferencias de color entre cámaras y lentes
- Adaptación para la iluminación mezclada
- Ajusta el balance de color en diferentes escenarios

Cree perfiles de iluminación doble

Una característica muy potente es su capacidad para crear perfiles DNG de iluminación doble. Este tipo de perfil tiene en cuenta dos fuentes de iluminación diferentes para crear un solo perfil que puede aplicarse a una variedad incluso más amplia de condiciones de iluminación. Los perfiles de iluminación doble pueden crearse con dos de las 21 iluminaciones que el programa admite, lo que le permite crear un perfil para cada tipo de condición de iluminación con la que pueda encontrarse. Los perfiles de iluminación doble le dan la libertad para moverse entre las condiciones de iluminación representadas sin cambiar de perfil.

** Es posible que se requiera un recorte en las fotografías que no cumplen con los criterios especificados.*

OBJETIVO CLÁSICO

Combine el objetivo clásico con el software de calibración de la cámara incluido para crear perfiles DNG en su cámara y así escenificar la iluminación de modo que pueda obtener resultados consistentes, predecibles y repetibles de una imagen a otra y de una cámara a otra.

El objetivo clásico también dispone de un punto de color visual a modo de referencia. Fotografíe el objetivo clásico con la misma iluminación que sus fotografías; luego ábrala en el software de procesamiento de fotografías a modo de referencia para que le ayude a corregir el color.

Los 24 parches representan los colores de objetos naturales, como el cielo azul, los tonos de la piel y el verde de las hojas; y cada parche refleja la luz como su homólogo en el mundo real. Cada cuadrado ha sido pintado por separado con un tono sólido para conseguir un color rico puro y liso sin puntos ni tintes mezclados.

Dicho objetivo le puede ayudar a realizar correcciones globales con la información exacta. Si toma una gran cantidad de fotografías que precisan todas ellas la misma corrección de color, probablemente sabe que al editar solamente algunas fotografías clave y después aplicar los cambios a todas a veces puede modificar los colores que usted no quería cambiar. Una fotografía al objetivo clásico del ColorChecker tomada con la misma iluminación que sus fotografías le proporcionará el punto de referencia. Así podrá ver exactamente en qué grado los cambios afectarán a sus colores antes de que los aplique.



COLORCHECKER® PASSPORT

¡Es imprescindible y esencial para toda sesión fotográfica!

No importa qué tipo de fotografía tome, podrá aprovecharse de la multitud de ventajas y obtener los resultados finales que desea en muy poco tiempo.

JPEG SHOOTERS

Si no toma fotografías en formato RAW, obtendrá multitud de ventajas significativas si incluye el ColorChecker Passport en el procesamiento de sus imágenes.



Objetivo de balance de blanco

- Garantice que sus archivos JPEG sean tomados con el punto de blanco correcto
- Elimine la posibilidad de que se produzcan errores extremos de balance de blanco que no puedan corregirse posteriormente en el procesamiento de las imágenes en JPEG
- Ahorre tiempo en la edición de post-producción de cada fotografía
- Mejore la vista previa y la precisión del histograma de la cámara



Objetivo de realce creativo

- Evalúe y optimice los detalles de sombras o realce el recorte con parches de escala de grises
- Utilícela a modo de referencia visual para el espectro de colores y el ajuste del color con parches HSL (tonalidad, saturación, luminancia).



Objetivo clásico

- Fotografíe el objetivo clásico con la misma iluminación que sus fotografías y empléelo como referencia visual para que le ayude a corregir el color.



REQUISITOS DEL SISTEMA:

Windows®

- Microsoft® Windows® XP 32 o 64 bits (con el último paquete de servicio instalado) o Microsoft® Windows Vista® 32 o 64 bits (con el último paquete de servicio instalado)
- 512MB RAM
- Intel® Pentium® 4 o AMD Athlon XP™ o CPU superior
- 200 MB de espacio libre en disco
- El usuario debe tener derechos de administrador para instalar y desinstalar la aplicación.
- Resolución de la pantalla de 1.024 x 768 píxeles o superior
- Se precisa la conexión a Internet para instalar actualizaciones de software

Macintosh

- Mac® SO X 10.4.11 o 10.5.x (con la última actualización instalada)
- 512 MB RAM
- Procesador G4 o superior (se recomienda G5)
- 350 MB de espacio libre en disco
- El usuario debe tener derechos de administrador para instalar y desinstalar la aplicación
- Resolución de la pantalla de 1.024 x 768 píxeles o superior
- Se precisa la conexión a Internet para instalar de actualizaciones de software

Software compatible que admite perfiles DNG

- Adobe® Lightroom® 2.0 o posterior
- Adobe® Camera Raw 4.5 o posterior
- Adobe® Photoshop® CS3 o posterior
- Adobe® Photoshop® Elements 7 o posterior
- Adobe® Bridge CS3 o posterior

Para utilizar en un editor de RAW

- Cualquier editor de RAW con la opción de personalizar con clics el balance de blanco

Especificaciones físicas del ColorChecker Passport

Tamaño: 125mm (Al.) x 90mm (An.) x 9mm (Pr.)

Peso: 80 gramos

Intervalo de humedad: 85% o inferior, no se condensa

Intervalo de temperaturas para su uso normal: 32 – 104 grados Fahrenheit / 0 – 40 grados centígrados

X-RITE WORLD HEADQUARTERS

Grand Rapids, Michigan USA • (800) 248-9748 • +1 616 803 2100 • xritephoto.com

© 2009, X-Rite, Incorporated. Todos los derechos reservados. X-Rite, el logotipo de X-Rite y ColorChecker son marcas comerciales o marcas comerciales registradas de X-Rite, Incorporated y sus filiales en los Estados Unidos u otros países. Adobe, Lightroom y Photoshop son marcas comerciales o marcas comerciales registradas de Adobe Systems Incorporated en los Estados Unidos u otros países. Mac y Mac OS son marcas comerciales de Apple Computer, Inc. Windows es una marca comercial o marca comercial registrada de Microsoft Corporation en los Estados Unidos u otros países. Todas las otras marcas comerciales son propiedad de sus respectivos propietarios. L11-266 (09/09)

