

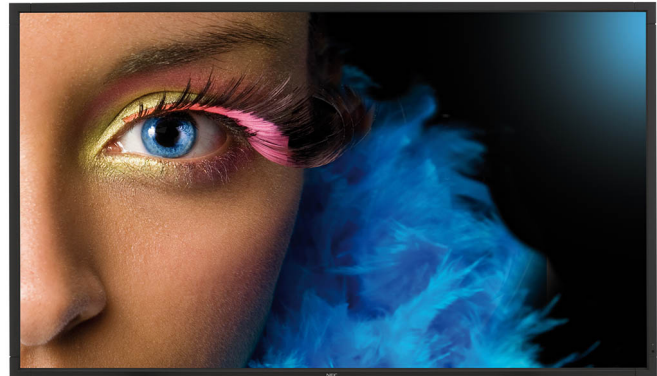
# NEC SpectraView® 552

Número de orden: 60003403

NEC LCD 55" Public Display

El SpectraView 552 nace de la ya muy aclamada serie SpectraView Series de NEC, un public display de formato ancho y fiel a los colores. Esta pantalla, a prueba de tiempo, está equipada con una serie sin igual de funciones, y las abundantes interfases para las aplicaciones, que necesitan una reproducción exacta de los colores, completan el producto.

El SpectraView 552 es el display ideal para profesionales creativos, en varios segmentos de mercado, tanto de diseño, como textil, imágenes virtuales o para maquetación en tiempo real, para quienes necesitan imágenes de colores exactos y fieles al tamaño real.



*SpectraView*®

## OFRECIENDO AUTÉNTICOS BENEFICIOS

**Precisión en el color** - el display puede ser calibrado (color) por hardware gracias a su 10-bit LUT con el software SpectraView Profiler PD (únicamente DVI-D y DisplayPorts, utilizando el enlace de comunicación DDC/CI).

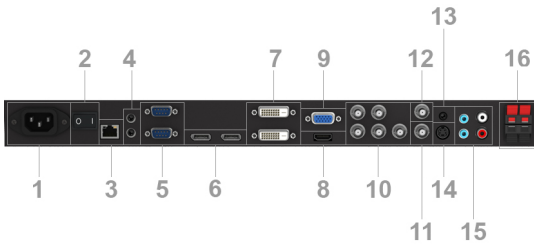
**Visión consistente de los colores** - gracias a la tecnología SPVA TFT, el display brinda además uniformidad óptima de la imagen.

**Funcionalidad** - puede ser ampliada con interfaces adicionales y dispositivos de lectura mediante el slot opcional, evitando cables adicionales y soportes de montaje.

**Reproducción de la imagen en tamaño real** - la imagen logra ofrecer la imagen a escala 1:1, para textiles, pósters digitales y maquetación virtual o prototipos digitales.

## EXCELENTE RENDIMIENTO

- **Manejo de calor único de NEC** permite al usuario supervisar y controlar el calor dentro del display con ventiladores ajustables por el usuario. El manejo de calor es de importancia crucial para paredes más grandes y para instalaciones complejas para asegurar la fiabilidad y durabilidad.
- **La tecnología de slot dual de NEC** permite la integración de computadores en una tarjeta y otros productos opcionales de slot sin la necesidad de productos externos adicionales.
- **Tranquilidad** gracias al control completo del display vía LAN con el software gratuito de NEC y gracias a las alertas por correo electrónico en los casos poco probables de algún problema como falta de señal, sobrecalentamiento, falla de retroiluminación, etc.
- **Los altavoces integrados** ahorran el costo de instalación y preservan el aspecto impecable de la pantalla.
- **Cadena margarita** con DVI (máx. 9 piezas) y DisplayPort (máx. 100 piezas) integrados, característica que ofrece una gran flexibilidad sin costos adicionales si la señal necesita ser transferida por ej. a una pared de vídeo o a instalaciones entre partes traseras.



1. Energía (entrada de AC)
2. Interruptor principal (on/off)
3. LAN con SNMP
4. Entrada / salida de control remoto
5. Entrada / salida de control externo RS-232
6. Entrada de DisplayPort
7. Entrada / salida de DVI
8. Entrada de HDMI
9. Entrada RGB
10. Entrada RGB HV (RGB, componente, compuesto)
11. Entrada de compuesto
12. Salida de compuesto
13. Salida de audio
14. Entrada de S-vídeo
15. Entrada de audio
16. Altavoz externo

### CARACTERÍSTICAS ESPECIALES

10-bit Look Up table, Cambio rápido de entrada, Compatible con Mac y Windows, Control avanzado del ventilador, Funciones salvapantallas, Herramientas de copia de pantalla gracias a RS232, Matrix Memory, Nombre configurable de entrada, OSD rotativa para modo retrato, Personalización de la prioridad de las entradas, PIN de protección antirobo, Planificador, Sensor de luz ambiental programable, Software SpectraView Profiler PD, Soporta DICOM, TileMatrix (10 x 10), Varias opciones picture in picture



**Eficiencia Energética** Sensor de luz ambiental; Medidor de huella de carbono; Modo ECO

**Materiales Ecológicos** Base opcional; Manuales en CD

**Estándares Ecológicos** Energy Star 5.1

ESPECIFICACIONES TÉCNICAS NEC SpectraView® 552	
<b>DISPLAY</b>	
Tecnología del panel	S-PVA con retroiluminación CCFL
Área de pantalla activa (an x al) [mm]	1.209,6 x 680,4
Tamaño de pantalla [pulgadas/cm]	55 / 138,8
Relación de aspecto	16:9
Brillo (envío) [cd/m <sup>2</sup> ]	500, (700 max)
Ratio de contraste (típ.)	4000:1
Ángulo de visión [°]	178 horizontal / 178 vertical (típ. en ratio de contraste 10:1)
Gama de colores Tamaño / Cobertura	75% / 75% Adobe RGB
Colores [millones]	16.77 (8-bit por color)
Tiempo de respuesta (típ.) [msec]	8 (gris a gris)
Frecuencia de refresco [Hz]	60
<b>FRECUENCIA DE SINCRONIZACIÓN</b>	
Frecuencia horizontal [kHz]	31,5 - 91,1 (analógico y digital)
Frecuencia vertical [Hz]	25,2 - 85
<b>RESOLUCIÓN</b>	
Resolución nativa	1920 x 1080 a 60 Hz
Funciona con entradas digitales y analógicas (PC)	1024 x 768; 1280 x 1024; 1280 x 720; 1280 x 768; 1280 x 800; 1280 x 960; 1366 x 768; 1400 x 1050; 1600 x 1200; 1680 x 1050; 1920 x 1080; 640 x 480; 720 x 400; 720 x 576; 800 x 600
Supported on digital inputs (Video)	1280 x 720p (50/16:9; 1280 x 720p (59.94/60)/16:9; 1920 x 1080i (50/16:9; 1920 x 1080i (59.94/60)/16:9; 1920 x 1080p (23.97/24)/16:9; 1920 x 1080p (25/16:9; 1920 x 1080p (29.97/30)/16:9; 1920 x 1080p (50/16:9; 1920 x 1080p (59.94/60)/16:9; 720 x 480p (59.94/60)/16:9; 720 x 576p (50/16:9
<b>CONECTIVIDAD</b>	
Entrada analógica de vídeo	1 x D-sub 15; 1 x S-Vídeo; Compuesto (BNC); RGBHV for PC and Component/ Composite (BNC)
Entrada digital de vídeo	1 x DVI-D (con HDCP); 1 x HDMI 1.3 (HDCP); 1 x DisplayPort (HDCP)
Entrada analógica de audio	2 x Cinch (RCA); 1 x 3,5 mm jack
Entrada digital de audio	1x HDMI
Control de entrada	cable de control remoto (conector jack de 3,5mm); LAN 100Mbit; RS232
Salida analógica de vídeo	Compuesto (BNC)
Salida digital de vídeo	1 x DisplayPort (HDCP); 1 x DVI-D (HDCP)
Salida analógica de audio	Conector jack de 3,5mm
Control de salida	cable de control remoto (conector jack de 3,5mm); RS232
Mando a distancia	Entrada+salida RS-232C (D-Sub de 9 patillas); LAN con SNMP; Control remoto IR (sensor interno/externo (opcional))
<b>SLOT OPCIONAL</b>	
Tecnología de slot	Slot dual (STv1 + STv2); STv2 (compatible con Intel/estándar OPS de NEC, requiere un adaptador)
<b>ELÉCTRICO</b>	
Consumo requerido en modo [W]	255 envío; 410 (max.)
Modo stand-by [W]	< 0,5 (ECO Standby); < 1
Gestión de energía	VESA DPMS
<b>CONDICIONES AMBIENTALES</b>	
Temperatura ambiente de funcionamiento [° C]	+5 a +40
Humedad ambiental de funcionamiento [%]	20 a 80
Humedad de almacenamiento [%]	10 a 90
Temperatura de almacenamiento [°C]	-20 a +60
<b>MECÁNICO</b>	
Medidas (an x al x prof) [mm]	Sin base: 1.250,2 x 721 x 125,4
Peso [kg]	Sin base: 40
Ancho del marco [mm]	18,5 izquierda/derecha; 18,5 (arriba y abajo)
Montaje VESA [mm]	400 x 400 (FDMI); 4 muescas; M6
<b>OPCIONES DISPONIBLES</b>	
Slot opcional	Built-In PC – Solución de PC Integrado; Media Player; Placa daisy chain DVI; Placa HD-SDI; Receptor CAT 5; Sintonizador DVBT
Accesorios	Altavoces (SP-RM1); Montaje de pared (WM32-70 L/P); Montaje de pared (WMS 32-55 L/P); Pies (ST-5220)
<b>FUNCIONES ADICIONALES</b>	
Versiones	Marco frontal negro, parte posterior negra
Seguridad y Ergonomía	CE; TÜV GS; C-tick; FCC Class B; UL/C-UL o CSA; PSB; VCCI; RoHS
Audio	Altavoces integrados (10 W + 10 W); Optional Speakers (15 W + 15 W)
Accesorios incluidos	Cable DVI-D; Pantalla; Cable de alimentación; Protector de interfase; Cable de señal DisplayPort; Control remoto; CD-ROM (Guías de usuario); CD-ROM con software SpectraView Profiler PD
Garantía	3 años de garantía incluyendo la retro-iluminación (backlight)