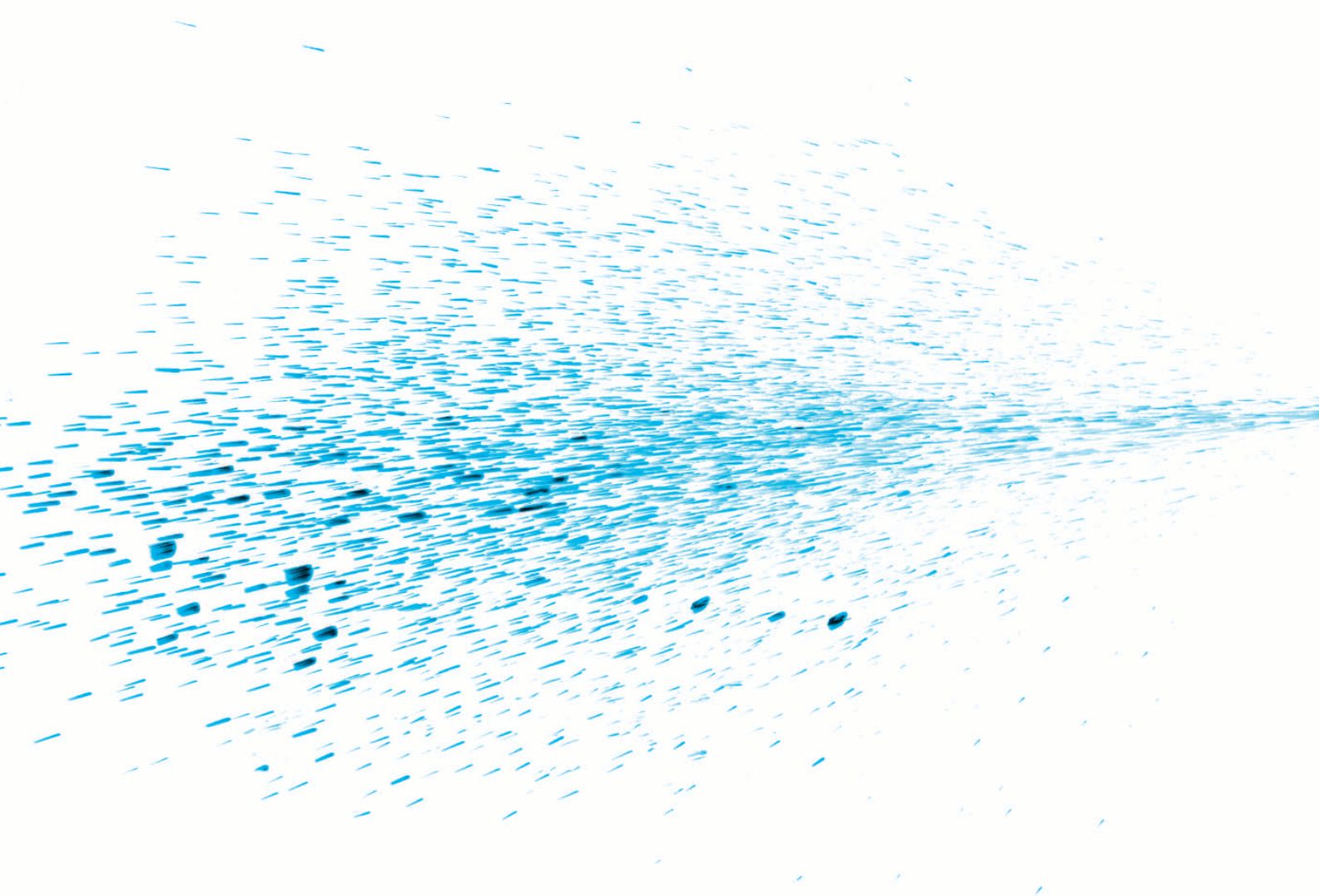


gm9 colorProof



GMG ColorProof o5 – la nueva
dimensión del “proofing”

GMG ColorProof o5 – ahora más fácil y fiable de manejar

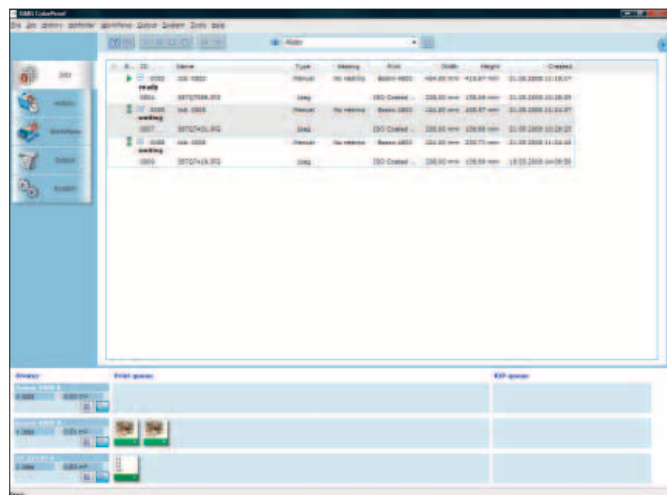
GMG ColorProof se ha convertido en muchos países en el estándar dentro del ámbito del proofing de calidad. El éxito obtenido en los últimos años, manifestado con la obtención de numerosos galardones en diversos concursos comparativos y con la satisfacción que expresan nuestros clientes, así lo corroboran.

Ahora ha llegado el momento de avanzar un peldaño más. Por esta razón hemos desarrollado GMG ColorProof o5, en donde hemos puesto un énfasis especial en la manejabilidad para el usuario y la fiabilidad de la producción y al que hemos dotado de numerosas funciones inteligentes y una interfaz de usuario completamente nueva.

¿Qué novedades incorpora GMG ColorProof o5?

▶ ¡Nunca había sido tan fácil hacer pruebas!

El nuevo diseño de GMG ColorProof o5 se ha realizado en base a una interfaz de usuario más sencilla e intuitiva. En la ventana principal de GMG ColorProof o5, la disposición lógica de los elementos y los diversos diseños de presentación facilitan la comprensión visual.

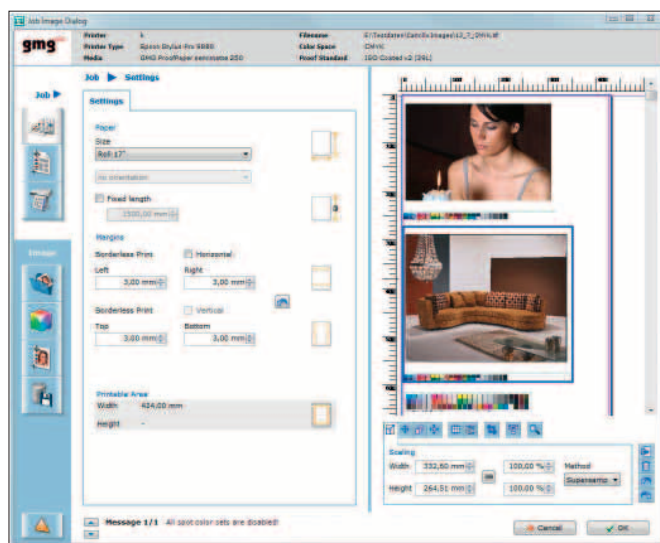


La pantalla Jobs en GMG ColorProof o5

Los trabajos momentáneos se indican en una lista y pueden filtrarse y clasificarse de forma individualizada. En la Vista Histórica, los trabajos que ya se han imprimido se administran y pueden repetirse desde allí haciendo clic.

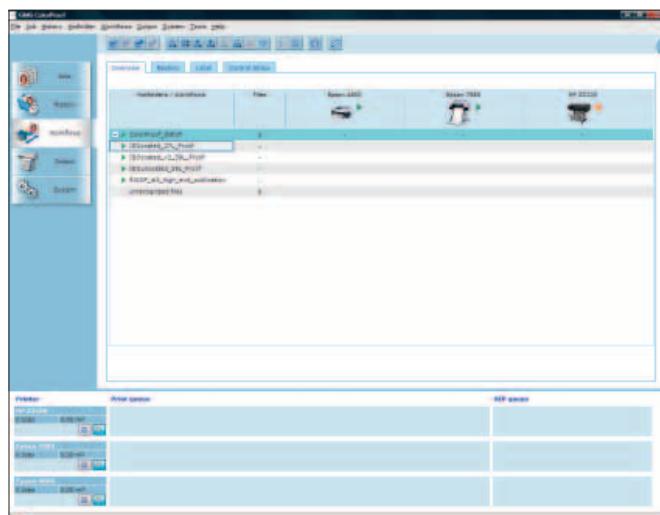
La representación de las colas de espera de impresión en la parte inferior de la interfaz permite obtener una rápida comprensión vi-

sual de las impresoras instaladas y los trabajos a imprimir. Todas las propiedades importantes, como los Proof-Standard, los medios de impresión y las impresoras, pueden ajustarse rápidamente en el nuevo Job-Manager para realizar una prueba manual. Los datos con los que debe hacerse la prueba aparecen indicados de forma inmediata. De este modo es fácil reconocer si falta alguna imagen o si éstas deben rotarse, escalarse o reubicarse.



El Job-Manager de GMG ColorProof o5

Gracias a la visualización del flujo de trabajo en los trabajos de pruebas automáticos puede verse a simple vista qué hot folder, flujo de trabajo e impresora están conectadas entre sí. El usuario puede acceder inmediatamente a los ajustes y comprobar la car-



La estructura general del flujo de trabajo de GMG ColorProof o5

ga del sistema. Los posibles problemas se detectan y se corrigen así con mayor rapidez y simplicidad.

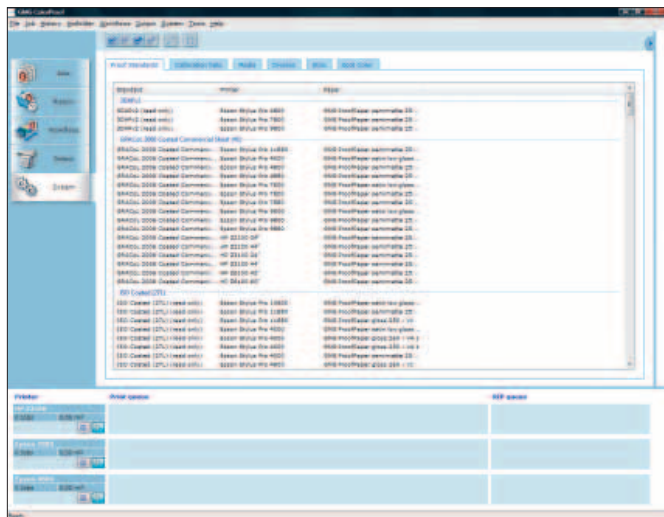
Nueva tecnología: GMG Proof-Standards y los juegos de calibración

▶ *Gran simplicidad de manejo y más fiabilidad de producción*

El trabajo con GMG Proof-Standards y juegos de calibración reduce las fuentes posibles de errores, como los ajustes erróneos en las impresoras, en los ficheros de calibración o en los perfiles de color. Al mismo tiempo garantiza una calidad máxima de la prueba, aun sin disponer de grandes conocimientos de gestión del color.

En un Proof-Standard se preestablecen, entre otras cosas:

- cuál es el estándar de impresión que debe simularse,
- el perfil de color GMG (MX4) o ICC correspondiente,
- el medio que se utilizará,
- qué impresora va a utilizarse
- y qué juego de calibración se aplicará.



La lista de los GMG Proof-Standards disponibles

Los juegos de calibración están estrechamente relacionados con los Proof-Standards. Estos juegos incluyen entre otras cosas:

- todos los ficheros de calibración (MX3) de los diversos dispositivos de medición de una combinación impresora-medio de impresión,
- los ajustes de la impresora como la resolución, el modo de color, la impresión unidireccional o bidireccional,
- criterios de calidad y tolerancias para la calibración de la impresora.

El usuario sólo tiene que seleccionar el Proof-Standard adecuado. Si sus parámetros no concuerdan con los ajustes reales, el trabajo es detenido automáticamente para realizar una comprobación. Cuando los parámetros se respetan, entonces aparece en la línea textual de la prueba el símbolo “GMG Standard” para poder saber más rápidamente que la prueba es de calidad.

▶ *Puesta en marcha rápida*

Al igual que los GMG Proof-Standards, los juegos de calibración de las diferentes combinaciones de impresoras-medios de impresión forman parte del suministro estándar. Estos juegos están disponibles para todos los estándares de impresión internacionales (ISO, PSR, SWOP/GRACoL, 3DAP, etc.) y han sido perfeccionados a nivel técnico y visual.

▶ *Remote-Proofing*

Para llevar a cabo un Remote-Proofing pueden importarse y exportarse trabajos de prueba completos, incluyendo los Proof-Standards respectivos. Tanto en el lado del que confecciona la prueba como en la del usuario en el lugar remoto se consiguen sin grandes dificultades unos resultados idénticos.

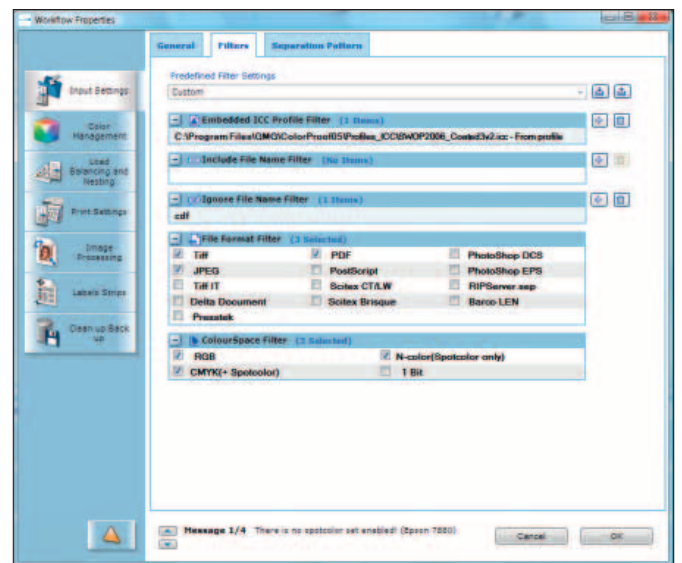
▶ *Soft-Proofing*

En GMG ColorProof o5, la previsualización en la pantalla se ajusta automáticamente al espacio de color del monitor y genera una prueba en pantalla haciendo uso del GMG Proof-Standard. Siempre y cuando el monitor esté calibrado y perfilado.

Flujos de trabajo más productivos con GMG

▶ *Reglas de filtros para la producción automática*

Con reglas de filtros pueden asignarse a un hot folder diferentes flujos de trabajo con diferentes pasos de manipulación. Las reglas de filtros, p. ej., comprueban el formato del fichero, el espacio de color, los perfiles insertados y las convenciones de nombres y asignan entonces los archivos automáticamente a los pasos de manipulación pertinentes.



Reglas de filtros en el flujo de trabajo

▶ *Tecnología RIP de última generación*

La tecnología RIP se basa en el último Adobe® PDF Print Engine.

Es plenamente compatible con PDF/X y manipula ficheros PDF hasta la versión 1.6. Los datos de píxeles y de vectores pueden tratarse en el mismo hot folder. El software reconoce automáticamente si los datos deben ripearse o no.

▼ *Load Balancing*

La función de Load Balancing distribuye los trabajos de prueba automáticamente entre las diversas impresoras conectadas. De este modo se garantiza un reparto de la carga óptimo entre las impresoras y una maximización de la productividad.

Más novedades importantes

- En combinación con GMG ProofControl y un dispositivo de medición, la función de "Prueba de calibración" permite revisar la calibración sin grandes operaciones. A tal efecto se imprime una pequeña cuña de colores con unos pocos parches que es medida y analizada por GMG ProofControl.
- En un medio de impresión puede darse salida ahora a varios trabajos de prueba con perfiles de color diferentes.
- GMG ColorProof soporta el tratamiento y la salida de ficheros TIFF de 16 bits.
- En el 'Wizard para la calibración de impresoras' pueden compararse ahora los diversos pasos iterativos de calibración para poder decidir con más conocimiento de causa qué paso de la calibración ofrece el mejor resultado.
- Para cada imagen del trabajo pueden imprimirse varias cuñas de medios para, p. ej., reservar una cuña para el control de

entrada de mercancías del cliente mientras otra se utiliza para realizar un control interno. En un trabajo de prueba con varias imágenes existe la posibilidad también de dar salida a una única cuña de medios por trabajo de impresión.

- A los colores especiales puede dárseles salida calibrándolos para obtener resultados constantes.
- A cada trabajo se le asigna un ID de la imagen y del trabajo propios. Este ID puede imprimirse también como línea textual. Así puede realizarse posteriormente una clara clasificación de los trabajos y de los datos de imágenes impresos.
- En la Ayuda en línea se incluye un extenso software, el usuario obtiene ayuda directa en las diversas ventanas de programa. Muchos diálogos contienen igualmente Información rápida.

▼ *Más fiabilidad de futuro*

GMG ColorProof o5 no sólo dispone de una nueva interfaz de usuario, sino que su estructura ha sido también remodelada por completo y programada de forma modular. Esta prestación garantiza que las futuras versiones estén siempre a la altura de los requerimientos momentáneos del mercado.

Opciones adicionales de GMG ColorProof o5

GMG DotProof permite realizar pruebas tramadas con datos originales de la filmadora. Con GMG Connect se pueden enlazar flujos de trabajo de la gestión del color o controlar los productos GMG desde la web. GMG ColorServer realiza transformaciones automáticas del color entre distintos estándares de color.

Información sobre marcas registradas

© 2008 GMG GmbH & Co. KG. GMG, el logotipo de GMG y GMG DotProof son marcas registradas o marcas de GMG GmbH & Co. KG. Adobe y el logotipo Adobe son marcas registradas o marcas de Adobe Systems Inc. en EE UU y/u otros países. Todas las otras denominaciones y productos son marcas registradas o marcas de la compañía respectiva y son reconocidas como tales. Reservado el derecho a modificaciones técnica so de otro tipo.

GMG GmbH & Co. KG
Moempelgarder Weg 10
72072 Tubinga
Alemania

Tel.: +49 (0) 70 71/9 38 74-0
Fax: +49 (0) 70 71/9 38 74-22
info@gmgcolor.com
www.gmgcolor.com

Sello del distribuidor